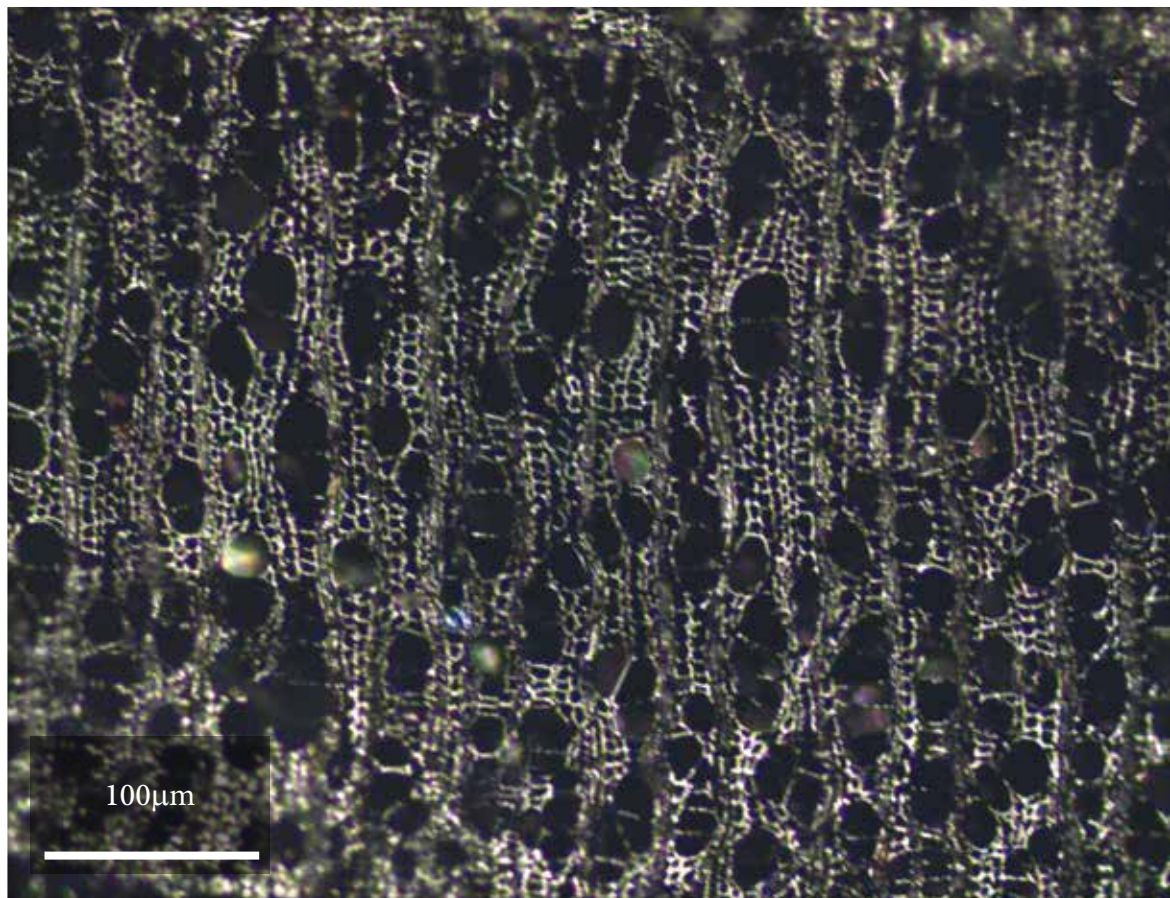


Fragmento de carbón

de *Nothofagus pumilio*



Corte transversal de un fragmento de carbón de *Nothofagus pumilio* (Poepp. & Endl.) Krasser. En los sitios arqueológicos se recupera una gran diversidad de restos materiales, entre ellos restos de madera carbonizada. Estos fragmentos se pueden identificar mediante su observación microscópica.

Autora: Anna Franch Bach